

Comunicato Stampa

06 GIUGNO, 2014

RENAULT ESPACE: 30 ANNI D'INNOVAZIONE

Con oltre 1.245.000 unità prodotte in quattro generazioni, nel 2014, Renault Espace compie 30 anni.

Da ben 30 anni nel panorama automobilistico, ne ha influenzato la sua evoluzione, trainando nella sua scia innovativa molti modelli, sia di taglia grande che compatta.

Gli inizi non sono stati facili, né dal punto di vista industriale, né in termini commerciali. Contrapponendosi ai canoni in vigore, ha avuto bisogno - come qualunque progetto innovativo di un po' di tempo per conquistare il suo spazio e creare un nuovo segmento: quello di un veicolo abitabile, estremamente modulabile, con prestazioni dinamiche da grande stradista.

Espace ha finito per imporsi stabilmente, grazie all'originalità e alla ricchezza delle prestazioni, a tal punto che il concetto e il nome del veicolo sono praticamente assimilati ad un marchio generico.

Proprio perché ha continuato ad evolvere e progredire a tutti i livelli, Renault Espace resta ancora oggi un veicolo fuori dalla norma, senza un reale equivalente sul mercato automobilistico.

Con un colpo d'occhio nel retrovisore, passiamo in rassegna tali evoluzioni attraverso le principali caratteristiche tecniche e gli schemi dei diversi modelli di Renault Espace dal 1984 a oggi.

RENAULT ESPACE I

FASE 1: 1984-1988 – FASE 2: 1988-1991

IL PIONIERE



Viaggiare in sette, su tre file di sedili individuali, all'insegna del comfort e del dinamismo

(oltre 175 km/h su circuito) in appena 4,25 m: è un concetto inedito nel 1984, è tutto Renault Espace.

In breve:

Codice progetto Renault: J11

Lancio: giugno 1984

Unità prodotte: 191.674

Luogo di produzione: Stabilimento Matra Romorantin – Stabilimento Alpine Dieppe (a livello complementare dal 1988).

Dimensioni: L: 4,25 m (fase 1 benzina) – 4,36 m (fase 2), L: 1,78 m, h: da 1,66 m a 1,72 m (Quadra fase 2). Passo 2,58 m

Motorizzazioni: 1995 cm³ Benzina 110 cv (poi 103 cv e 120 cv). E 2068 cm³ Turbo Diesel 88 cv, poi 2165 cm³ Benzina 110 cv

Gruppo ammortizzatori/sospensioni: Assale anteriore della Fuego (fase 1) – Assale anteriore R25 (fase 2)

Carrozzeria: Fibre di vetro e poliestere

-

Versioni che si sono particolarmente distinte:

- Versione TSE con sedili anteriori girevoli
- Versione Quadra: trasmissione a "4 ruote motrici permanenti" (1988)
- Opzione sospensione posteriore pneumatica (1990)

Curiosità

- Ha fatto entrare il termine "monovolume" nel dizionario.
- Fin dal 1985, rende omaggio a Stanley Kubrick e al suo film "2001, Odissea nello spazio" con una versione alto di gamma 2000-1.



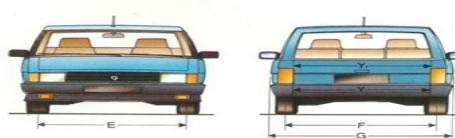
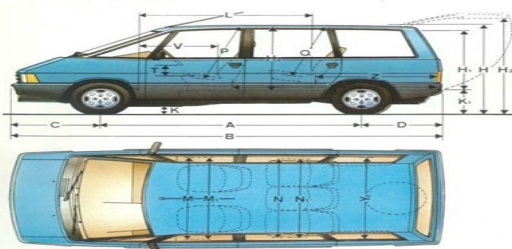
Principales caractéristiques Renault Espace				
Moteurs		ESSENCE		TURBO DIESEL
Versions		Renault Espace 2000 GTS	Renault Espace 2000 TSE	Renault Espace TURBO D
Motorisations		1995 cm ³		2068 cm ³
Puissance (ch DIN)		110 (79,5 kW)		88 (65 kW)
Performances (vitesse maxi km/h sur circuit)		175		+ 160
Puissance fiscale		11		11
consommations moyennes (l/100 km) en 90 km/h et 120 km/h	à 90 km/h	6,8	6,5	en cours d'homologation
	à 120 km/h	9,4	8,8	
	en cycle urbain	10,8	10,8	
Longueur : 4,25 m (essence) - 4,30 m (Diesel)				
Largeur : 1,78 m				
Hauteur : 1,66 m				
Cx (valeur moyenne : 0,32)				
Volume intérieur : 850 dm ³ à 3000 dm ³				
Nombre de sièges : 5 (+ 1 ou 2 en option)				
Toutes les Renault Espace ont une structure métallique entièrement galvanisée et une carrosserie en polyester. Cette technologie de pointe assure à la Renault Espace une résistance remarquable à la corrosion.				

* Données communiquées à titre indicatif, sous réserve de modifications en cours de commercialisation.

RENAULT
Renault Régie Nationale
8-10 av. Emile-Zola, 92109 Boulogne-Billancourt - France
Tél. : 609-15-30 - R.C.S. Nanterre B 780-129-987

Renault préconise **elf**

Renault Crédit
Location Long Terme



La Régie Renault se réserve le droit de modifier, sans préavis, ses modèles ainsi que des caractéristiques, équipements et accessoires de ceux-ci. Les caractéristiques, équipements et accessoires peuvent subir des modifications sur certains marchés par rapport au descriptif de notre publicité donné à titre indicatif. Il est nécessaire de vérifier auprès du vendeur les caractéristiques et accessoires du véhicule commandé. Le fait que, dans le présent rapport, des textes et/ou illustrations ne soient pas conformes quelle qu'en soit la cause, à un détail quelconque des spécifications et/ou de l'équipement en vigueur au moment de la vente, ne saurait engager la responsabilité du constructeur et/ou du vendeur.

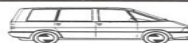
1987

RENAULT *Espace*

VERSION	2000 GTS Société - 2000 GTS 2000 TSE - 2000-1	Turbo D Société - Turbo D Turbo DX - 2000-1
A Empattement	4 250	2 580
B Longueur hors tout	870	4 300
C Porte-à-faux avant		920
D Porte-à-faux arrière		
E Voie avant		800
F Voie arrière		1 426
G Largeur hors tout		1 489
H Hauteur à vide		1 777
H1 Hauteur en charge		1 660
H1 Hauteur hayon ouvert à vide		1 600
H1 Hauteur hayon ouvert en charge		1 800
J Hauteur seuil à vide		1 740
J Hauteur seuil en charge		490
K Garde au sol à vide		430
L Longueur habitable		150
M Largeur aux coudes avant		1 920 (1 840 familiale)
M1 Largeur aux coudes arrière		1 580
N Largeur aux bandeaux avant		1 550
N1 Largeur aux bandeaux arrière		1 590
Q1 Hauteur arrière sous pavillon		1 560
Y Entrée inférieure		1 135
Y1 Entrée supérieure		1 200
Y2 Largeur mini		1 400
Y3 Largeur intérieure		1 200
Y4 Largeur intérieure		1 420
Z Hauteur ouverture arrière		1 530
Z1 Longueur de chargement		1 070 / 1 950

110

1989

RENAULT *Espace*

VERSION	2000 GTS 2000 GTX 2000 GTX Quadra Turbo D	2000 TSE 2000 TXE 2000 TXE Quadra Turbo DX	2000-1 2000-1 Quadra
A Empattement		2 580	
B Longueur hors tout		4 365	
C Porte-à-faux avant		920	
D Porte-à-faux arrière		865	
E Voie avant	Jante tôle : 1 467 - Jante alliage léger - Quadra : 1 473		
F Voie arrière	Jante tôle : 1 489 - Jante alliage léger - Quadra : 1 495		
G Largeur hors tout		1 777	
H Hauteur à vide	1 660 - Quadra : 1 670		
H1 Hauteur en charge		1 600	1 710 - Quadra : 1 720
H1 Hauteur hayon ouvert à vide		1 800	
H1 Hauteur hayon ouvert en charge		1 740	
J Hauteur seuil à vide		490	
J Hauteur seuil en charge		430	
K Garde au sol à vide/en charge		150 / 125 - Quadra : ~ / 138	
L Longueur habitable		1 825 (1 ^{re} rangée de sièges en position avancée)	
M Largeur aux coudes à l'avant		1 580	
M1 Largeur aux coudes à l'arrière		1 550	
N Largeur aux bandeaux à l'avant		1 590	
N1 Largeur aux bandeaux à l'arrière		1 560	
Q1 Hauteur arrière sous pavillon		1 135	
Y Entrée inférieure		1 200	
Y1 Entrée supérieure		1 400	
Y2 Largeur mini		1 200	
Y3 Largeur intérieure		1 420	
Y4 Largeur intérieure		1 530	1 200
Z Hauteur ouverture arrière		1 070	
Z1 Longueur de chargement		1 130 - 1 220 - 2 040	

109

RENAULT ESPACE II: 1991-1996
 VERSO L'ALTO DI GAMMA



Cambiano le dimensioni, ma soprattutto le ambizioni. Espace II incarna la visione di Renault di alto di gamma da vivere.

In breve:

Codice progetto Renault: J63 (presentata al Salone di Ginevra 1991)

Unità prodotte: 316.518

Luogo di produzione: Stabilimento Matra de Romorantin – Stabilimento Alpine de Dieppe (produzione complementare fin dal 1988)

Dimensioni: L: 4,43 m – h: da 1,69 m a 1,71 m secondo le versioni

Passo 2,58 m.

Motorizzazioni: 2165 cm³ benzina 110 cv, 2068 cm³ Diesel 88 cv

Introduzione del motore 2849 cm³ V6 benzina 153 cv

Gruppo ammortizzatori/sospensioni: assale anteriore basato sulla Renault 25

Carrozzeria: SMC (Sheet moulding Compound)

Versioni che si sono particolarmente distinte:

- V6 benzina e trasmissione automatica
- Espace Quadra: trasmissione a «4 ruote motrici permanenti» (1988)
- Opzione sospensioni posteriori pneumatiche (1990)

Curiosità:

- Trasporta la fiamma olimpica nel 1992
- Usata per F1 nel 1994.



CARACTÉRISTIQUES TECHNIQUES - ANNÉE MODÈLE 91

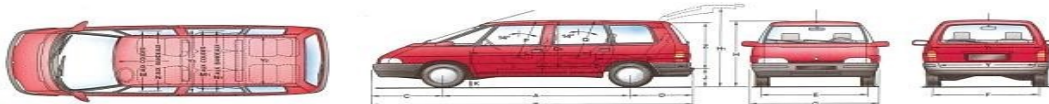
VERSIONS RENAULT ESPACE

VERSIONS RENAULT ESPACE	RT 2.2 i RXE 2.2 i	RT 2.2 i Quadra RXE 2.2 i Quadra	RT V6 i RXE V6 i	RT 2.1 dT RXE 2.1 dT
<i>Puissance administrative (cv)</i>	11	12	16	6
<i>Nombre de places</i>	5 ou 7	5 ou 7	5 ou 7	5 ou 7
ARCHITECTURE STRUCTURE : Traction AV ou transmission intégrale (quadra) moteur placé dans l'axe longitudinal du véhicule en avant de l'essieu AV. Structure métallique habillée de plastique polyester, renforcée de fibre de verre.				
POIDS				
<i>Poids à vide en ordre de marche (kg)</i>	1320	1430	1390	1350
<i>Poids total maxi autorisé (PTM) (kg)</i>	2070	2170	2140	2080
<i>Poids total roulant (PTR) (kg)</i>	3170	3270	3340	3180
<i>Poids remorquable (freiné) (kg) **</i>	1590	1590	1700	1580
<i>Poids remorquable (non freiné) (kg)</i>	600	600	650	600
<i>Poids maximum sur galerie toit (kg)</i>	60	60	60	60
MOTEUR : à temps, 4 cylindres (2.2 i - 2.1 dT) - 6 cylindres (V6 i) - Injection et allumage électronique intégral (2.2 i - V6 i) - Turbo Diesel (2.1 dT)				
<i>Cylindres (cm³)</i>	2165	2165	2849	2068
<i>Alésage course (mm)</i>	88 x 89	88 x 89	91 x 73	86 x 89
<i>Rapport volumétrique</i>	9,2 : 1	9,2 : 1	9,5 : 1	21 : 1
<i>Puissance kW, ch - à tr / min</i>	79-110 - 5000	79-110 - 5000	110-153 - 5400	65-88-4250
<i>Couple Nm - mkg - à tr / min</i>	170-17,7 - 3500	170-17,7 - 3500	225-23,4-2500	181-18,8-2000
BOÎTE DE VITESSES				
<i>Nombre de rapports AV</i>	5	5	5	5
FREINAGE				
<i>Roues AV</i>	Tambours*	Disques ventilés	Disques pleins	Tambours
<i>Roues AR</i>	Option	Option	Option	-
<i>Assistance</i>	-	Servofrein	-	-
<i>ABS</i>	-	-	-	-
TRAIN AV : Géométrie : déport négatif, quadrilatères déformables transversaux. Guidage assuré par 2 triangles superposés + tirant de chasse. Roues indépendantes. Suspension ressorts hélicoïdaux, amortisseurs hydrauliques télescopiques et barre antidive.				
TRAIN AR : Géométrie : essieu semi-rigide guidé par 2 bras longitudinaux et une barre transversale. Suspension : ressorts hélicoïdaux à pas et sections variables, amortisseurs hydrauliques télescopiques inclinés ou suspension AR pneumatique à assiette constante (en option RT 2.2 i, 2.2 iQ, RXE 2.2 i, 2.2 iQ). Pont AR suspendu (Quadra).				
DIRECTION : assistée à crémaillère.				
<i>Diamètre de braquage entre triangles (entre murs)</i>	10,60 (11,60)			
PNEUMATIQUES				
<i>Tubeless à air vases</i>	195/65R14MXT	195/65R14MXT4	195/65R15RXV	195/65R14MXT
CAPACITÉS				
<i>Volume du coffre (dm³)</i>	77	Modulable de 250 à 3 000	77	77
<i>Réserve à carburant (l)</i>	77	77	77	77
PERFORMANCES				
<i>Vitesse maximale sur circuit (km/h)</i>	175	170	195	160
<i>0 à 100 km/h (s)</i>	13,9	13,9	10,3	15
<i>1 000 m départ arrêté (s)</i>	33,9	34,3	31,5	36,5
CONSUMMATION : aux 100 km				
<i>A vitesse stabilisée à 90 km/h (l)</i>	7,5	8,2	8,6	5,6
<i>A vitesse stabilisée à 120 km/h (l)</i>	9,7	10,3	10,8	7,9
<i>Selon le cycle urbain (l)</i>	11,8	12,5	15,4	8,3

* Disques pleins avec option ABS ou suspension AR pneumatique à assiette constante. ** Dans la limite du PTR.

Nos produits sont susceptibles d'évoluer en cours d'année modèle. Les caractéristiques des véhicules présentés sont celles diffusées à la date du présent document.

Si, en dépit des soins apportés, vous pensez qu'une erreur a pu se glisser dans la réalisation de cette brochure, n'hésitez pas à nous contacter.



A	2580	F	1505	1508*	K	169*	158**	165***	N1	1440	Y1	1340
B	4429	G	1795	2060 (1)	L	1620	1780	1710	P	970	Y2	1170
C	974	H	1693	1703***	M	1530			Q	910	Y3	1430
D	875	H1	1775	1785***	M1	1550			Q1	1180	Z	1065
E	1494	J	550		N	1370			Y	1170	Z1	1150

* V6 i ** 2.2 i - 2.1 dT *** QUADRA (1) avec 2 rétroviseurs.

RENAULT préconise elf

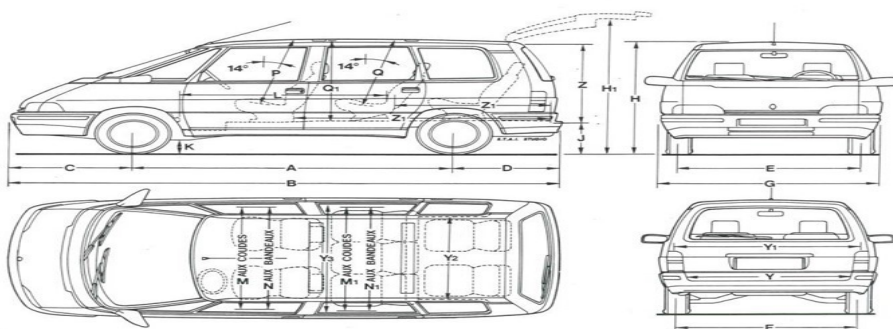
Renault Préconise Elf, 20 rue de la République, 92100 Boulogne-Billancourt. Tél. 01 47 32 50 50. Fax 01 47 32 50 51. Site : www.elf.fr





VERSION	Berline														Société	
	RN 2.0i	RT 2.0i	RXE 2.0i	RN 2.2i	RT 2.2i	RXE 2.2i	RN 2.2i Quadré	RT 2.2i Quadré	RXE 2.2i Quadré	RT V6i	RXE V6i	RN 2.1dT	RT 2.1dT	RXE 2.1dT	RN 2.2i	RN 2.1dT
A Empattement	2580															
B Longueur hors tout	4429															
C Porte-à-faux avant	974															
D Porte-à-faux arrière	875															
E Voie avant	1484															
F Voie arrière	1505															
G Largeur hors tout	1795 (2060 avec rétroviseurs)															
H Hauteur à vide (sans galerie)	1693															
H1 Hauteur hayon ouvert à vide	1775															
J Hauteur seuil à vide	1703															
K Garde au sol en charge	125 - Suspension pneu : 115															
L Longueur habitable	1700															
M Largeur aux coudes avant	1530															
M1 Largeur aux coudes arrière	1550															
N Largeur aux bandeaux avant	1570															
N1 Largeur aux bandeaux arrière	1440															
P Hauteur avant sous pavillon	970															
Q Hauteur arrière sous pavillon	910															
Q1 Hauteur arrière sous pavillon	1180															
Y Entrée inférieure	1170															
Y1 Entrée supérieure	1340															
Y2 Largeur mini	1170															
Y3 Largeur intérieure	1430															
Z Hauteur ouverture arrière	1065															
Z1 Longueur de chargement	2 ^{ème} rangée : 1150/1240 - 3 ^{ème} rangée : 470/520 - derrière frein à main 2060															

Cotes en mm.



RENAULT ESPACE III
 FASE 1: 1996-2000 – FASE 2: 2000-2002
 IL SUCCESSO CONTINUA



Renault Espace III vede le cose in grande e gioca la carta di una versione più lunga. Questa generazione “futurista” di Espace batte il record di produzione annuale del modello: 71.200 unità nel 1999.

In breve:

Codice progetto Renault: J66

Unità prodotte: 365.200

Luogo di fabbricazione: stabilimento Matra de Romorantin. Stabilimento di Dieppe.

Dimensioni: L: 4,52 m (corta), 4,79 (lunga) – l: 1,81m – h: 1,69m - 1,77 m (con barre da tetto). Passo 2,70 m (corta), 2,87 m (lunga).

Principali Motorizzazioni (impianto trasversale...)

Benzina: 1998 cm³ 115 cv (8 valvole), 140 cv (16 valvole) (trasmissione manuale o automatica), 2963 cm³ V6 170 cv (trasmissione manuale), V6 24v 194 cv/ 204 cv.

Diesel: 1870 cm³ dTi 100 cv, 2193 dT (12 valvole) 110 cv, 2188 cm³ dCi (16 valvole) 115/130 cv.

Carrozzeria: materiali compositi. Cofano motore in lamiera.

Versioni che si sono particolarmente distinte:

-V6 Cambio automatico con comandi al volante.

- Sospensioni pneumatiche.

Curiosità:

Si veste da spider per le 24 ore di Le Mans 1998.

RENAULT ESPACE IV

FASE 1: 2002-2006 – FASE 2: 2006-2010 – FASE 3 :2010-2012 – FASE 4: 2012...

SEMPRE ALL'AVANGUARDIA, NON HA ETÀ



Il 7 m² di superficie vetrata, di cui 2,46 m² di tetto trasparente, caratterizzano Espace “al 100% Renault”. Il perfezionamento di un progetto dalla stupefacente longevità ...

In breve:

Unità prodotte: 372.692 a fine 2013.

Luogo di produzione: Stabilimento Renault di Sandouville

Dimensioni: L: 4,66 m (corta) 4,65 m (lunga) – l: 1,86 m – h: da 1,72 m a 1,78 m.

Passo: 2,80 m (corta) 2,87 m (lunga)

Piattaforma: Laguna II - Vel Satis

Carrozzeria: Acciaio e alluminio

Principali motorizzazioni:

Benzina: 1998 cm³ aspirato 140 cv e Turbo 165, poi 170 cv, 3498 cm³ V6 245 cv.

Diesel: 1870 cm³ 115 cv, 1995 cm³ dCi 130 e 150 cv (Trasmissione manuale 6 rapporti) e 175 cv (trasmissione manuale 6 rapporti o automatica), 2188 cm³ 150 cv (trasmissione manuale a 6 rapporti o automatica), V6 2958 cm³ 180 cv (trasmissione automatica), V6 2993 cm³ 235 cv (trasmissione automatica).

Versioni che si sono particolarmente distinte:

25th, Alyum, V6 Initiale.

Curiosità:

- Trasporta le star del Festival di Cannes.

Adotta la nuova identità Design Renault nel 2012.



«Espace è probabilmente il modello che incarna meglio la capacità d'innovazione e l'immagine di Renault nell'alto di gamma. Inventando nuovi concetti automobilistici, aprendo nuove strade, Renault è spesso in anticipo rispetto alle aspettative e ai fabbisogni del mercato. Celebrando oggi i 30 anni di esistenza, Renault Espace dimostra che innovare, per un vantaggio concreto dei clienti, induce successo e longevità. Una saga che chiede solo di proseguire... ».

Philippe Brunet – Direttore del programma M2S Renault

Per Maggiori Informazioni:

Rosa SANGIOVANNI

064156228

Rosa.Sangiovanni@renault.it