

Comunicato stampa

23 GENNAIO 2019

Nuova Renault TWINGO: la citycar dal design raffinato



Più sofisticata senza rinunciare alle sue doti di agilità. Nuova TWINGO cambia look. All'esterno come all'interno dell'abitacolo, propone nuove opzioni di **personalizzazione**, avvalendosi anche delle ultime innovazioni a livello di connettività con il nuovo sistema **Renault EASY LINK**. Nuova TWINGO è disponibile con due motori benzina (1.0 SCe e 0.9 TCe), declinati su 3 livelli di potenza* SCe 65, SCe 75 e TCe 95 (quest'ultimo disponibile anche con cambio EDC).

*A seconda dei paesi.



SOMMARIO:

01

NUOVA TWINGO

02

SEMPRE CHIC E ANCORA PIÙ SOFISTICATA

03

UNA PERSONALITÀ DALLE MOLTEPLICI
SFACCETTATURE

04

CURA DEL DETTAGLIO

05

NUOVE TECNOLOGIE

06

NUOVI MOTORI

07

DIMENSIONI

08

CARATTERISTICHE TECNICHE

01

Nuova TWINGO



MANEGGEVOLE

Grazie all'architettura con motore posteriore, Nuova TWINGO vanta il miglior raggio di sterzata del segmento: le bastano 4,30 metri per fare inversione di marcia. Grazie alle dimensioni compatte (3,61 metri di lunghezza), si muove con destrezza nel traffico urbano e le basta pochissimo spazio per parcheggiare.

DINAMICA

Preciso e sicuro, il telaio di Nuova TWINGO rende la guida dinamica. Il nuovo motore SCe, disponibile con 65 o 75 cavalli*, offre un ottimo compromesso tra piacere di guida e consumi, mentre il TCe 95 – che può essere associato alla trasmissione automatica EDC a doppia frizione – è perfetto anche per contesti extra-urbani.

CONNESSA

Nuova TWINGO è dotata di due sistemi multimediali, R&Go ed EASY LINK. Connessi con gli smartphone Apple e Android, consentono di utilizzare i servizi più diffusi, come Waze e Google Maps per la navigazione, e Deezer, Spotify e Apple Music per la musica.

PERSONALIZZABILE

Abbinando i colori carrozzeria – tra cui i nuovi Giallo Mango e Bianco Quarzo – i pack di personalizzazione interna ed esterna, gli stripping ed i cerchi disponibili, Nuova TWINGO si può declinare in centinaia di varianti.

PRATICA

Con cinque porte e il sedile passeggero anteriore completamente ribaltabile, Nuova TWINGO offre una lunghezza di carico di 2,31 metri, un record invidiato dai modelli del segmento superiore. Il conducente apprezzerà la nuova console centrale, i sistemi di apertura del cofano e del portellone, oggi più ergonomici.

SICURA

Nuova TWINGO protegge i suoi passeggeri con zone a deformazione programmata intorno alla cellula di sopravvivenza, quattro airbag e i pretensionatori per le cinture di sicurezza. I dispositivi di assistenza alla guida comprendono il Visio System® e l'assistenza alla partenza in salita.

*A seconda dei paesi.

02

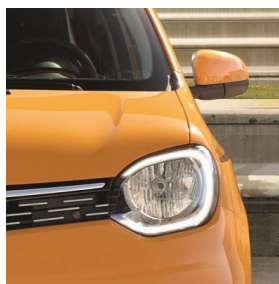
SEMPRE CHIC E ANCORA PIÙ SOFISTICATA

Più sofisticata, Nuova TWINGO si reinventa senza perdere il suo lato sbarazzino.



RIDISEGNATA

Completamente rivisitato con forme più pronunciate, il paraurti anteriore presenta linee pulite con maggiore superficie verniciata e l'integrazione di due luci a LED diurne nei gruppi ottici. La veste grafica della calandra contribuisce alla sensazione visiva di un veicolo più largo, grazie alle prese d'aria dinamiche laterali.



C-SHAPE: È CHIC!

Adottando la firma luminosa di Renault, i nuovi gruppi ottici integrano le luci diurne a LED e gli indicatori di direzione a forma di "C", contribuendo al look moderno ed elegante di Nuova TWINGO. Anche i gruppi ottici posteriori riprendono la firma luminosa a forma di "C".

BASTA UN GESTO

Il paraurti posteriore è rivisto e valorizzato con l'integrazione di profili decorativi. Dotato di una maniglia più pratica, il portellone si può aprire e chiudere con un solo gesto.



PIÙ BASSA E PIÙ DINAMICA

Il design contribuisce alle performance aerodinamiche del veicolo. Le prese d'aria del paraurti anteriore canalizzano i flussi d'aria verso i passaruota. L'altezza libera dal suolo abbassata di 10 mm e la carenatura del retrotreno contribuiscono a loro volta alla riduzione del coefficiente di resistenza aerodinamica. La presa d'aria laterale del motore, presente su tutte le versioni, migliora il raffreddamento del motore e conferisce a Nuova TWINGO un carattere più risoluto.

«Poiché il design di TWINGO III era già molto apprezzato, ci siamo concentrati sul miglioramento della qualità percepita e sulla modernizzazione di determinati aspetti. Con un paraurti dalle forme più scolpite, una calandra con un motivo orizzontale e i nuovi gruppi ottici che adottano la firma luminosa C-Shape, abbiamo ribassato il baricentro visivo per dare l'impressione di un'auto più larga.»

Mario Polla, Capo Progetto Design

03

UNA PERSONALITÀ DALLE MOLTEPLICI SFACCETTATURE

DUE TINTE INEDITE

Nuovo ed intenso, il **Giallo Mango** sottolinea in maniera incisiva la personalità stravagante di Nuova TWINGO.

Decisamente chic, il **Bianco Quarzo** è una tinta perlata che conferisce eleganza a Nuova TWINGO.

Gli altri sei colori disponibili – tutti in linea con il carattere di Nuova TWINGO – sono: **Nero Etoilé, Rosso Passion, Cosmic Grey, Bianco Dreams, Verde Acqua e Blu Shopping.**



UN LOOK RAFFINATO

Nuova TWINGO mostra tutta la sua eleganza grazie ai gruppi ottici a LED e a numerosi dettagli raffinati che fanno la differenza*:

- Nuova griglia della calandra
- Protezioni laterali in tinta carrozzeria
- Modanature laterali e profili paraurti posteriore cromati
- Stripping laterali
- Montanti dei finestrini laterali nero lucido
- Cerchi in lega diamantati

*A seconda delle versioni.



*A seconda dei paesi.

A CIASCUNO LA SUA TWINGO*

Il look di Nuova TWINGO può essere arricchito di nuove personalizzazioni:

- profili della calandra anteriore, calotte dei retrovisori, modanature laterali e profili del paraurti posteriore disponibili in Bianco Dreams, Rosso Passion o Giallo Mango.
- Stripping Tricolore, Dots e Cosmic disponibili in bianco o nero
- Cerchi in lega 16"

04

CURA DEL DETTAGLIO

Benvenuti a bordo di Nuova TWINGO: Spazioso e ingegnoso, l'abitacolo si arricchisce di nuovi ambienti e opzioni di personalizzazione.



SPAZI OTTIMIZZATI

Nuova TWINGO presenta una console centrale rinnovata. Più funzionale, comprende un supporto regolabile che può fungere da porta-bicchiere o sostegno verticale per lo smartphone. Per una migliore accessibilità, la console comprende* anche due prese USB e una presa jack nonché i pulsanti dello Stop & Start e del cruise control. La nuova collezione di pomelli per la leva del cambio contribuisce a rinnovare il look dell'abitacolo. Il vano portaoggetti in plancia è chiuso in tutti i livelli di allestimenti e la cappelliera posteriore è stata riprogettata e rinforzata. Tutti questi miglioramenti conferiscono a Nuova TWINGO una maggiore qualità percepita.

*A seconda delle versioni.

NUOVE OPZIONI DI PERSONALIZZAZIONE

Spazioso e funzionale, l'abitacolo può essere personalizzato* scegliendo tra le armonie Dark e Light per le sellerie.

A seconda della versione, è presente la radio – compatibile con l'applicazione personalizzabile R&Go per smartphone – o il nuovo sistema multimediale EASY LINK con schermo da 7". Come per l'esterno, anche per l'abitacolo si può optare per i pack di personalizzazione colorati (nero, rosso o giallo) che cambiano la tinta del profilo plancia, dei profili aeratori, degli inserti sul volante e del profilo della leva del cambio. Anche la selleria può riprendere il colore di personalizzazione prescelto.*

*A seconda delle versioni.

05

NUOVE TECNOLOGIE



Renault EASY CONNECT si sta progressivamente estendendo a tutta la gamma, semplificando l'uso dell'auto grazie alla sempre maggiore connettività.*

Questo ecosistema consta di servizi connessi che fanno uso di tecnologie innovative. Sviluppate dall'Alleanza e dai suoi partner, sono disponibili tramite applicazioni mobili e sistemi multimediali.

NUOVO SISTEMA MULTIMEDIALE EASY LINK PER ESSERE AL TOP DELLA TECNOLOGIA

Questo nuovo dispositivo si basa su un tablet touchscreen da 7" ad alta risoluzione che pone l'accento sulla facilità d'uso e sull'ergonomia grazie alla fluidità della sua interfaccia e alle scorciatoie, che limitano il numero dei click per passare da una funzione all'altra. Il nuovo Easy Link è compatibile sia con Apple CarPlay sia con Android Auto. In questo modo, è possibile accedere facilmente e con assoluta sicurezza alle applicazioni compatibili, tra cui quelle di navigazione e musica.

La telefonia vivavoce si avvale di un audio migliorato, con un doppio microfono che consente di filtrare i rumori dell'ambiente circostante per conservare esclusivamente la voce. Allo stesso modo, la qualità di restituzione del suono migliora grazie all'aggiunta di due tweeter rispetto agli altoparlanti già presenti.

Renault **EASY CONNECT** si arricchirà in futuro di funzionalità innovative al servizio della customer experience*:

- Avvento del navigatore connesso fornito da TomTom e arricchito dalla base dati di Google Places per una ricerca semplificata e ottimizzata delle destinazioni.
- Aggiornamenti *Over The Air*, che consentono all'utente di aggiornare le applicazioni e i servizi con la stessa facilità con cui lo fa sul suo smartphone.
- Lancio dell'app My Renault per smartphone, per restare sempre connessi con il proprio veicolo e i concessionari Renault, gestire i percorsi da remoto, localizzare la propria auto e usufruire di altri servizi che facilitano la vita quotidiana.

*A seconda dei modelli e dei paesi.

R&GO, UN'APP PER SMARTPHONE SEAMLESS, UNA SCELTA INTELLIGENTE ED EFFICACE

L'app gratuita R&Go trasforma i telefoni iOS e Android in sistemi multimediali ergonomici e compatibili con una guida sicura. Lo schermo personalizzabile, dall'ergonomia ottimizzata per essere utilizzato guidando, permette di accedere alle varie funzionalità:

Navigatore: scelta tra i servizi più utili, come Waze – ormai completamente integrato in R&Go – e Google Maps.

Musica: radio FM, a cui si aggiungono Spotify ed Apple Music.

Telefono: chiamate intuitive e lettura vocale degli SMS ricevuti.

Veicolo: computer di bordo, contagiri e parametri di guida Renault eco2.

06

NUOVI MOTORI



Nuova TWINGO viene proposta con **due motori benzina (1.0 SCe e 0.9 TCe) declinati su 3 livelli di potenza***: **SCe 65** (guidabile anche dai neopatentati), **SCe 75** e **TCe 95** (quest'ultimo disponibile anche con cambio EDC). Conformi alle normative Euro 6D, questi propulsori adottano **tecnologie** utili nella vita di tutti i giorni, tra cui il sistema Stop & Start e l'assistenza alla partenza in salita. Il **nuovo motore SCe da 65 e 75 cavalli** si distingue per la piacevolezza di guida perfettamente adatta alle esigenze cittadine. Grazie alla sua curva di coppia, Nuova TWINGO è particolarmente a suo agio in ambiente urbano. **Rende la guida divertente** offrendo nello stesso tempo consumi di carburante ed emissioni di CO₂ contenuti. Questa motorizzazione è disponibile con trasmissione manuale cinque rapporti. Disponibile con questa stessa trasmissione o con cambio automatico EDC a sei rapporti **la motorizzazione TCe 95** che rivendica una coppia massima di 135 Nm. Grazie alla sovralimentazione, le riprese reattive a basso regime conferiscono al veicolo **un temperamento ancora più dinamico**, in città ma anche fuori.

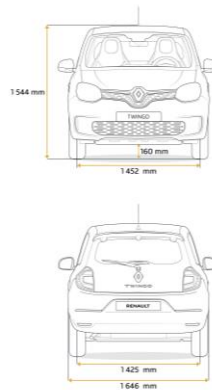
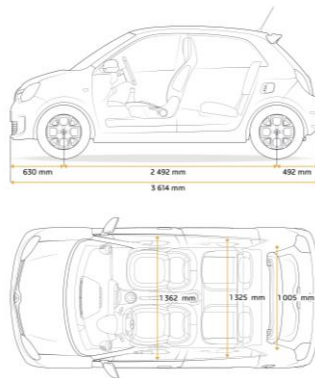
«Con il nuovo motore SCe, la guida è a immagine e somiglianza di Nuova TWINGO: divertente e confortevole. Grazie a questo nuovo motore più silenzioso, più flessibile e più leggero, il veicolo diventa ancora più agile. Da parte sua, il motore TCe 95 guadagna cinque cavalli ed esprime tutte le sue potenzialità con la trasmissione EDC a doppia frizione. il cambio è molto fluido, fattore che contribuisce all'estremo piacere di guida.»

Vincent Terrail - Direttore Gamma Prodotto Meccanica

*A seconda dei paesi.

07

DIMENSIONI



VOLUME BAGAGLIAIO (dm ³)	
Volume VDA (norme ISO 3832) (min./max.)	174 / 219
Volume massimo (con sedili posteriori ripiegati (a filo cappelliera))	980

DIMENSIONI (mm)	
Passo	2492
Lunghezza fuori tutto	3614
Sbalzo anteriore	630
Sbalzo posteriore	492
Carreggiata anteriore	1452
Carreggiata posteriore	1425
Larghezza fuori tutto senza retrovisori	1646
Altezza a vuoto	1544
Altezza con portellone aperto a vuoto	1967
Altezza soglia vano bagagli a vuoto	791
Altezza libera dal suolo con carico	160
Raggio alle ginocchia in seconda fila	123
Larghezza ai gomiti anteriore	1362
Larghezza ai gomiti posteriore	1325
Larghezza alle fasce anteriore	1321
Larghezza alle fasce posteriore	1284
Altezza a filo padiglione sedili anteriori	856
Altezza a filo padiglione sedili posteriori	851
Larghezza interna tra passaruote	1005
Altezza entrata vano bagagli	582
Lunghezza di carico dietro i sedili	636
Lunghezza di carico massima con sedili posteriori ripiegati	1363,6
Lunghezza di carico fino alla plancia (con sedile passeggero ripiegato)	2315

08

CARATTERISTICHE TECNICHE (DATI IN CORSO DI OMOLOGAZIONE)

MOTORIZZAZIONI	SCe 75	SCe 65	TCe 95	TCe 95 EDC
Cilindrata (cm³)	998	998	898	898
Numero di cilindri / valvole	3/12	3/12	3/12	3/12
Alesaggio x corsa (mm)	71x84.1	71x84.1	72,2 x 73,115	72,2 x 73,115
Potenza massima kW CEE (cv) a g/min	54 (75 cv) a 6.250 g/min	48 (65 cv) a 6.250 g/min	68 (93 cv) a 5.500 g/min	68 (93 cv) à 5.500 g/min
Coppia massima Nm CEE a g/min	95 Nm a 4.000 g/min	95 Nm a 4.000 g/min	135 Nm a 2.500 g/min	135 Nm à 2.500 g/min
Tipo d'iniezione	Aspirata Iniezione indiretta multipoint		Turbo Iniezione indiretta multipoint	
Norma antinquinamento	EURO 6D TEMP	EURO 6D TEMP	EURO 6D TEMP	EURO 6D TEMP
Protocollo di omologazione	WLTP	WLTP	WLTP	WLTP
Post-trattamento antinquinamento	Catalizzatore	Catalizzatore	Catalizzatore 3 vie + sonde O2	Catalizzatore 3 vie + sonde O2
Trasmissione	Manuale - 5 rapporti	Manuale - 5 rapporti	Manuale - 5 rapporti	Automatica - 6 rapporti
Stop & Start / Recupero dell'energia in frenata	Si / Si	Si / Si	Si / Si	Si / Si
Revisione/Cambio olio	30 000 km / 1 anno	30 000 km / 1 anno	20 000 km / 1 anno	20 000 km / 1 anno
CONSUMI ED EMISSIONI*				
Consumo urbano	Dati in corso di omologazione			
Consumo extraurbano				
Consumo misto				
Emissioni di CO2/km				
Serbatoio del carburante (l)	35	35	35	35
IMPIANTO STERZANTE				
Tipo di impianto sterzante	Servosterzo elettrico	Servosterzo elettrico	Servosterzo elettrico	Servosterzo elettrico
Tipo di avantreno	Pseudo McPherson con braccio triangolare	Pseudo McPherson con braccio triangolare	Pseudo McPherson con braccio triangolare	Pseudo McPherson con braccio triangolare
Tipo di retrotreno	Assale De Dion con molla e ammortizzatore	Assale De Dion con molla e ammortizzatore	Assale De Dion con molla e ammortizzatore	Assale De Dion con molla e ammortizzatore
Diametro di sterzata tra marciapiedi (m)	8,75	8,75	8,75	8,75
Numero di giri del volante (tra arresti)	3,93 giri	3, 93 giri	3,93 giri	3,93 giri
IMPIANTO FRENANTE				
ABS con AFE e EBV / ESP	Si / Si	Si / Si	Si / Si	Si / Si
Anteriore: dischi ventilati Ø / spessore (mm)	259x12	259x12	259x12	259x12
Posteriore	Tamburo 8"	Tamburo 8"	Tamburo 9"	Tamburo 9"
RUOTE E PNEUMATICI				
Pneumatici di riferimento 15"	ANT: 165/65 R15 POST: 185/60 R15			
Pneumatici di riferimento 16"	ANT: 185/50 R16 POST: 205/45 R16			
Ruota di scorta	Non disponibile	Non disponibile	Non disponibile	Non disponibile
PERFORMANCE				
Aerodinamica SCx	Dati in corso di omologazione			
Velocità di punta (km/h)				
0 - 100 km/h (s)				
400 m partenza da fermo (s)				
1 000 m partenza da fermo (s)				
MASSE (Kg)				
Massa a vuoto in ordine di marcia (senza optional)	914	914	957	999
A vuoto in ordine di marcia all'anteriore	419	419	432	444
A vuoto in ordine di marcia al posteriore	495	495	525	555
Peso massimo autorizzato con carico	1331	1331	1365	1393
Massa totale circolante autorizzata	1331	1331	1365	1393
Carico utile min/max	350/417	350/417	350/408	350/394

